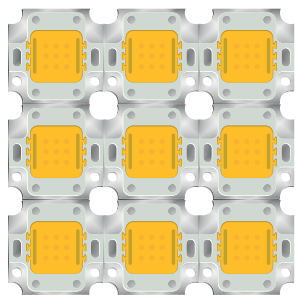


LAMPA NAŚCIENNA SMD LED Wall lamp

L1090-2

SLIM LINE

**SMD
LED**



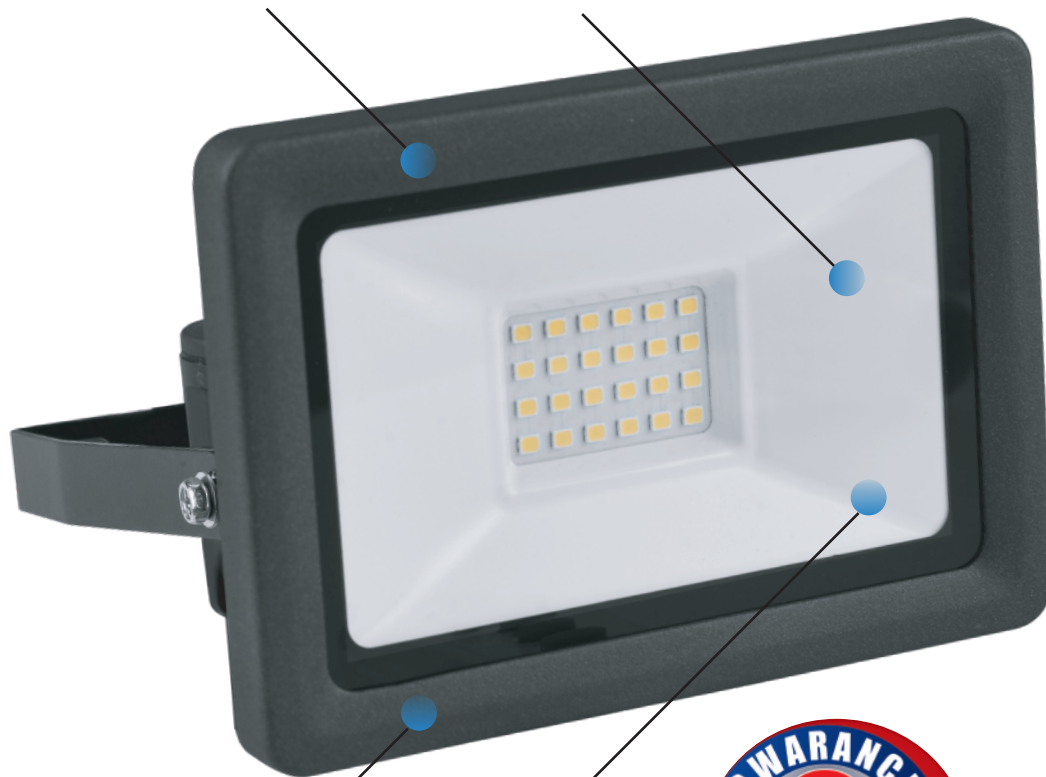
20W

=100W

**1500
LUMENÓW**

**Aluminiowa
obudowa**
Aluminum die cast
housing

**Panel
odblaskowy PCV**
PC reflector
panel



**Wysoki poziom
IP65**
High level IP65

Szkło hartowane
Tempered glass



Art. Nr **L1090-2**

Opakowanie zbiorcze | Collective packing

Opakowanie detaliczne | Unit packing

SMD LED	Moc i strumień świetlny	Napięcie znamionowe	Temperatura barwowa	Długość przewodu	Klasa ochronności	Okres trwałości lampy	Liczba cykli włącz/wyłącz	Nominalny kąt promieniowania	Współczynnik oddawania barwy >65	Temperatura użytkowania	Czas nagrzewania się lampy do 60% pełnego strumienia świetlnego <1s
SMD LED	1500 LUMENÓW	230V ~50Hz	K	m	IP	h	ON OFF	°	CRI Ra	°C	60% sec
	20	230~50	6500	0,2	65	30000	15000	100	>65	+40/-15	<1
SMD LED	Nominal power and nominal luminous flux	Voltage and frequency	Color temperature	Cable length	Protection class	Nominal life time	Number of switching Cycles	Nominal beam angle	Color rendering	Operating temperature	Lamp warm-up time to 60%

kg
9,2

24

L: 410mm
H: 310mm
W: 225mm

